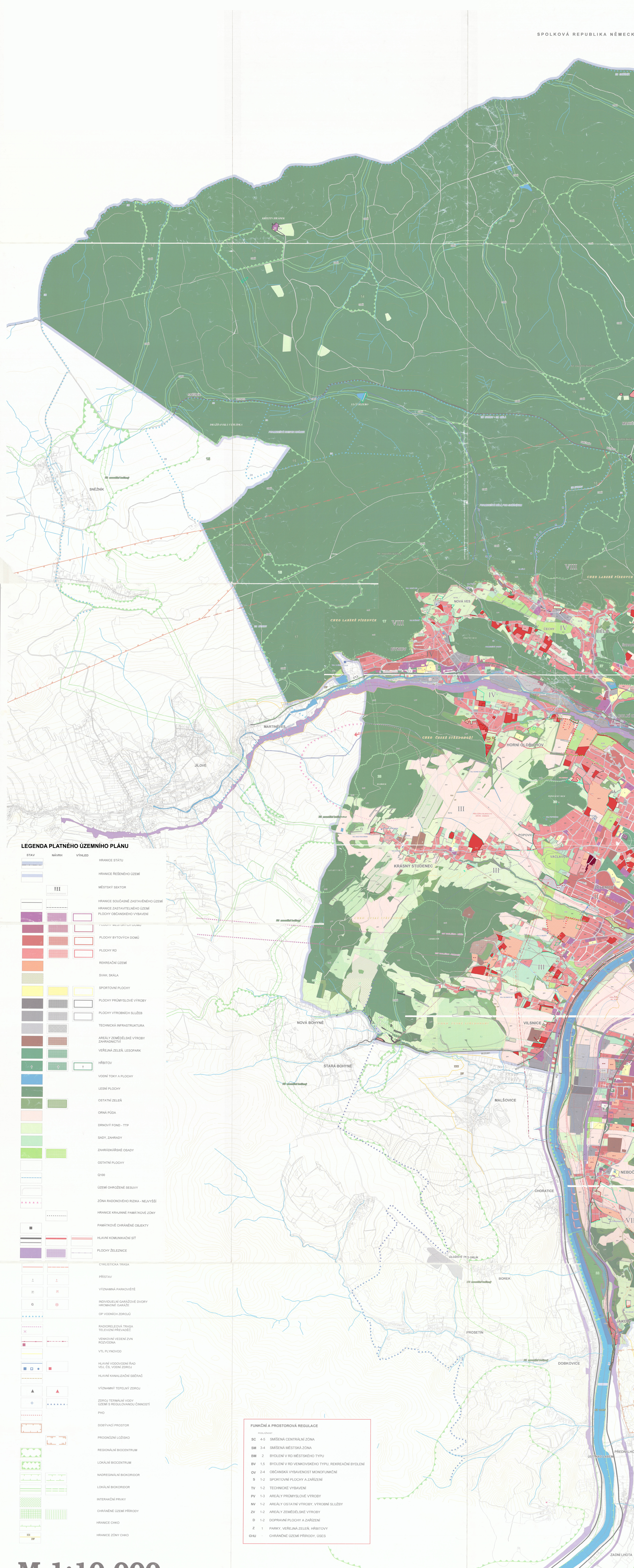


DĚČÍN

12. ZMĚNA ÚZEMNÍHO PLÁNU MĚSTA DĚČÍN, SILNICE I/13 DĚČÍN – LUDVÍKOVICE (FOLKNÁRSKÁ SPOJKA) 2. HLAVNÍ VÝKRES 1:10 000

LEGENDA 12. ZMĚNY ÚZEMNÍHO PLÁNU MĚSTA DĚČÍN, SILNICE I/13 DĚČÍN – LUDVÍKOVICE (FOLKNÁRSKÁ SPOJKA) ZAKLADNÍ ČLENĚNÍ

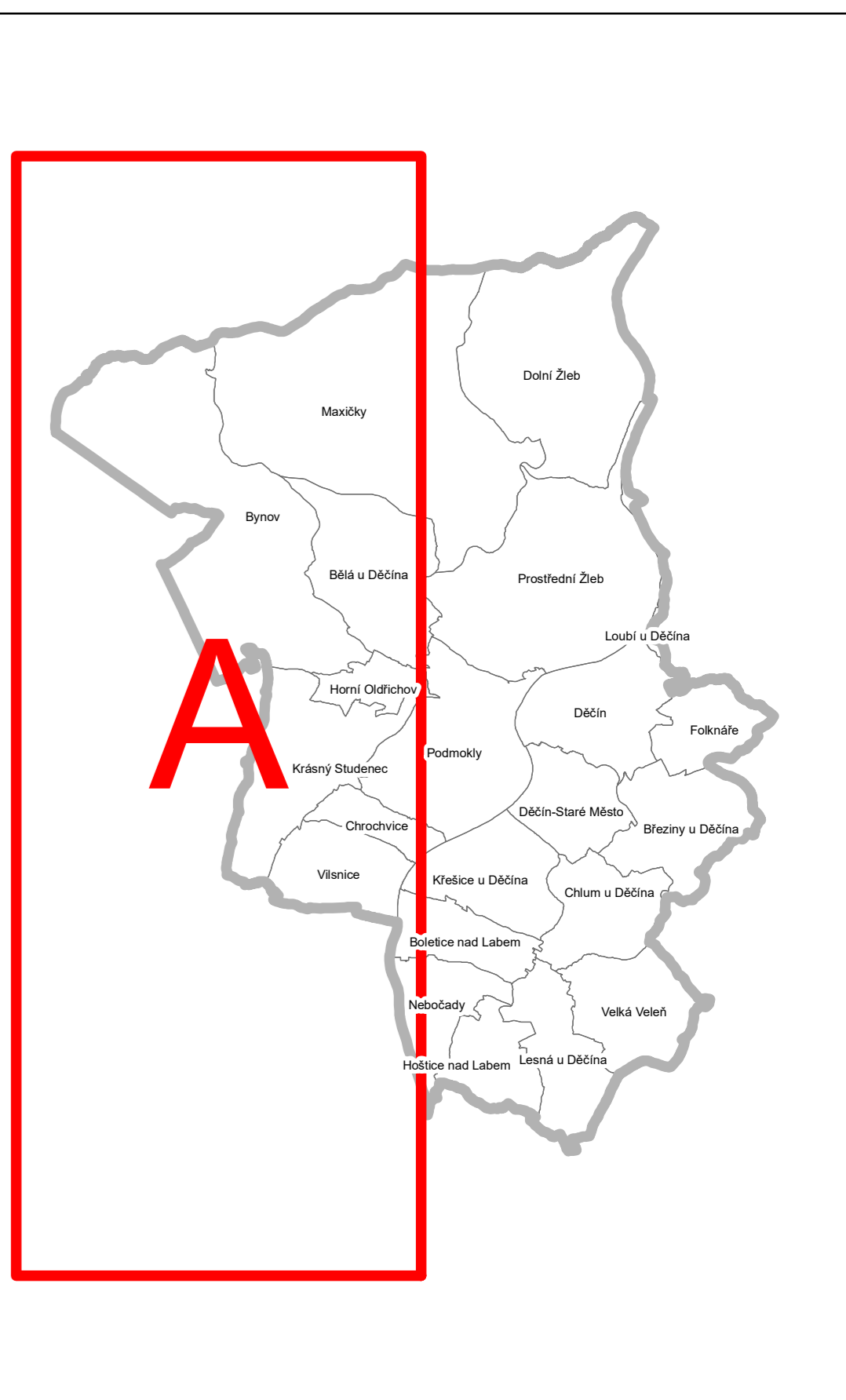
- NOVÁ HRANICE ZASTAVĚNÉHO ÚZEMÍ AKTUALIZOVANÁ KE DNI 22.3.2024
- RUBĚNÁ HRANICE ZASTAVĚNÉHO ÚZEMÍ KE DNI 22.3.2024
- ÚZEMNÍ SYSTÉM EKOLOGICKÉ STABILITY**
- NAVOZENA OSA NADREGIONÁLNÍHO BIODIVERZITY (BIE ZUV)
- NAVOZENA OSA LOKÁLNÍHO BIODIVERZITY
- RUBĚNÝ ÚSES
- PLOCHY S ROZDÍLNÝM ZPŮSOBEM VYUŽITÍ**
- STAV NÁVRH
- FLOCHY RODNÝCH DOMŮ
- FLOCHY MĚSTSKÝCH DOMŮ
- FLOCHY OBČANSKÉHO VYBAVENÍ
- OBČANSKÉ VYBAVENÍ KOMERČNÍ
- REKREAČNÍ ÚZEMÍ
- DRNOVÝ FOND - TTP
- DOPRAVNÍ INFRASTRUKTURA**
- KORIDOR SILNICE I/13 DĚČÍN – LUDVÍKOVICE (FOLKNÁRSKÁ SPOJKA) A10
- KORIDOR I. PŘÍRODNÍHO ZPŮSOBU VYUŽITÍ STAVOVÝ JAKO UKOL. K ŘEŠENÍ Č. UP 17 ŽR. UK
- SILNICE II. TR. MK ŠBERNE B1
- SILNICE II. TR. MK ŠBERNE B2
- ŠBERNE MK
- NOVÁ MĚSTNÍ KOMUNIKACE (MK)
- RUBĚNÁ SILNICE I. TR. MK ŠBERNE B1
- RUBĚNÉ DOHRANĚ PÁSMO SILNICE
- RUBĚNÉ ÚZEMNÍ PÁSMO SILNICE



LEGENDA PLATNÉHO ÚZEMNÍHO PLÁNU

- | | | | |
|------|-------|--------|---------------------------------------|
| STAV | NÁVRH | VÝHELD | HRANICE STÁTU |
| | | | HRANICE ŘEŠENÉHO ÚZEMÍ |
| | | | MĚSTSKÝ SEKTOR |
| | | | HRANICE SOUČASNÉ ZASTAVĚNÉHO ÚZEMÍ |
| | | | HRANICE ZASTAVĚNÉHO ÚZEMÍ |
| | | | PLOCHY OBČANSKÉHO VYBAVENÍ |
| | | | FLOCHY BYTOVÝCH DOMŮ |
| | | | PLOCHY RD |
| | | | REKREAČNÍ ÚZEMÍ |
| | | | SVAH, SKÁLA |
| | | | SPORTOVNÍ PLOCHY |
| | | | PLOCHY PRŮMYŠLOVÉ VÝROBY |
| | | | PLOCHY VÝROBNÍCH SLUŽEB |
| | | | TECHNICKÁ INFRASTRUKTURA |
| | | | AREÁLY ZEMĚDĚLSKÉ VÝROBY ZAHRADNICTVÍ |
| | | | VEREJNÁ ZELEŇ, LESOPARK |
| | | | HŘBITOV |
| | | | VODNÍ TOKY A PLOCHY |
| | | | LESNÍ PLOCHY |
| | | | OSTATNÍ ZELEŇ |
| | | | ORNÁ PŮDA |
| | | | DRNOVÝ FOND - TTP |
| | | | SADY, ZAHRADY |
| | | | ZAHŘABKÁŘSKÉ OSADY |
| | | | OSTATNÍ PLOCHY |
| | | | CHD |
| | | | ÚZEMÍ OHROŽENÉ SESUVY |
| | | | ZONA RADNOVÉHO RIZIKA - NEJVIŠŠÍ |
| | | | HRANICE KRAJINĚ PAMÁTKOVÉ ZÓNY |
| | | | PAMÁTKOVÉ CHRÁNĚNÉ OBJEKTY |
| | | | HLAVNÍ KOMUNIKAČNÍ SÍŤ |
| | | | PLOCHY ŽELEZNICE |
| | | | CYKLISTICKÁ TRASA |
| | | | PŘÍSTAV |
| | | | VÝZNAMNÁ PARKOVISTĚ |
| | | | INDIVIDUÁLNÍ GARÁŽOVÉ DVORY |
| | | | HROMADNÉ GARÁŽE |
| | | | OP. VODNÍCH ZDROJŮ |
| | | | RADIOBLOKOVÁ TRASA |
| | | | TELEVNÍ PŘEVADĚČ |
| | | | VENKOVNÍ VEDENÍ ŽVN |
| | | | ROZVEDNÁ |
| | | | VTL PLYNOVOD |
| | | | HLAVNÍ VODOVODNÍ ŘAD |
| | | | ČS. VODNÍ ZDROJ |
| | | | HLAVNÍ KANALIZAČNÍ SBĚRAČ |
| | | | VÝZNAMNÝ TEPELNÝ ZDROJ |
| | | | ZDROJ TERMÁLNÍ VODY |
| | | | ÚZEMÍ S REGULOVANOU ČINNOSTÍ |
| | | | PHO |
| | | | DOBÝVACÍ PROSTOR |
| | | | PROGNÓZNÍ LOŽISKO |
| | | | REGIONÁLNÍ BIOCENTRUM |
| | | | LOKÁLNÍ BIOCENTRUM |
| | | | NADREGIONÁLNÍ BIODIVERZITA |
| | | | LOKÁLNÍ BIODIVERZITA |
| | | | INTERAKČNÍ PRVKY |
| | | | CHRÁNĚNÉ ÚZEMÍ PŘÍRODY |
| | | | HRANICE CHD |
| | | | HRANICE ZÓNY CHD |

- ### FUNKČNÍ A PROSTOROVÁ REGULACE
- SC 4-5 SMÍŠENÁ CENTRÁLNÍ ZONA
 - SM 3-4 SMÍŠENÁ MĚSTSKÁ ZONA
 - BW 2 BYDLENÍ V RD MĚSTSKÉHO TYPU
 - BV 1,5 BYDLENÍ V RD VENKOVSKÉHO TYPU, REKREAČNÍ BYDLENÍ
 - OV 2,4 OBČANSKÁ VYBAVENOST MONOFUNKČNÍ
 - S 1-2 SPORTOVNÍ PLOCHY A ZAŘÍZENÍ
 - TV 1,3 TECHNICKÉ VYBAVENÍ
 - PV 1,3 AREÁLY PRŮMYŠLOVÉ VÝROBY
 - NV 1,2 AREÁLY OSTATNÍ VÝROBY, VÝROBNÍ SLUŽBY
 - ZV 1-2 AREÁLY ZEMĚDĚLSKÉ VÝROBY
 - D 1,2 DOPRAVNÍ PLOCHY A ZAŘÍZENÍ
 - Z 1 PARKY, VEŘEJNÁ ZELEŇ, HŘBITOVY
 - CHU 1,2 CHRÁNĚNÉ ÚZEMÍ PŘÍRODY, ÚSES



ZÁZNAM O ÚČINNOSTI	
SPRAVNÍ ORGÁN, KTERÝ 12. ZMĚNU ÚZEMNÍHO PLÁNU MĚSTA DĚČÍN, SILNICE I/13 DĚČÍN – LUDVÍKOVICE (FOLKNÁRSKÁ SPOJKA) UVEDL:	ZASTUPITELSTVO MĚSTA DĚČÍN
ČÍSLO USNEŠENÍ:	
DATA A NABYTÍ ÚČINNOSTI POSLEDNÍ ZMĚNY ÚZEMNÍHO PLÁNU:	
OPRAVNĚNÁ UŘEDNÍ OSOBA:	ING. ALENA SINGOLOVÁ
PORADYATEL:	
JMÉNO A PŘÍJMĚNÍ:	
FUNKCE:	VEDOUČÍ ODŘEZENÍ ÚŘADU ÚZEMNÍHO PLÁNU A STAVĚBNÍ ÚŘAD, MAGISTRÁT DĚČÍN
OTISK ÚŘEDNÍHO RAZÍTKA:	PODPIS:

M 1:10 000

12. ZMĚNA ÚZEMNÍHO PLÁNU MĚSTA DĚČÍN, SILNICE I/13 DĚČÍN – LUDVÍKOVICE (FOLKNÁRSKÁ SPOJKA) PRO VEŘEJNÉ PŘEDKLADÁNÍ	
HLAVNÍ VÝKRES	
MĚŘÍTKO:	1:10 000
ZHOTOVITEL:	ATELIER TĚPLAN, S. R. O.
ORDELMATEL:	STATUTÁRNÍ MĚSTO DĚČÍN
DATUM:	2024

